

# CRADLE

## 風が見えると、設計がリアルに見えてくる。

建築物を設計するうえで、気流や熱を事前に把握しておくことが、エコで快適な環境づくりは欠かせません。

クレイドルの熱流体解析ソフトウェアは、ビル街の屋外風環境から、

データセンターのホットスポットといった室内温熱環境までを正確に解析。

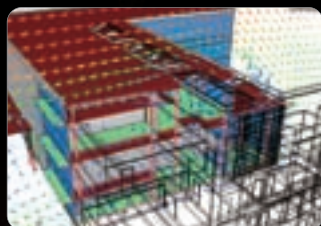
しかも主要BIMソフトと一元化により、設計初期段階からの検討が可能です。

### 屋外風環境の解析で



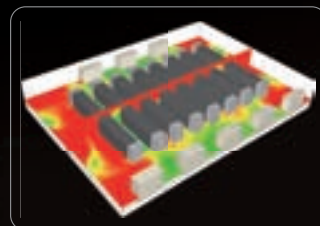
ビル風、ヒートアイランドなど、屋外の環境を解析することにより建物計画段階で、周辺環境への影響を把握することができます。

### BIM対応CADとの ダイレクトインターフェースで



BIMデータを解析用のモデルデータとして取り込むことができます。ダイレクトインターフェースにより、形状の欠損がなく、さらに、形状以外の様々な情報の取り込みにも対応可能です。

### 室内温熱環境の検討で



居住環境の快適性やクリーンルームなどの省エネ性に広く利用されています。気流の制御に加えて、日射影響やガス濃度など、室内環境に関連する多くの項目を予測検討することができます。

ソフトウェア開発から解析受託まで、クレイドルは熱流体解析のサービスパートナー。

## Design Partner

電子機器の放熱設計専用パッケージ

### 熱設計PAC

非構造格子系三次元熱流体解析ソフトウェア

### SCRYU/Tetra

構造格子系三次元熱流体解析ソフトウェア

### STREAM

株式会社ソフトウェアクレイドル

本社 大阪市北区梅田3-4-5 毎日インテシオ TEL.06-6343-5641 FAX.06-6343-5580  
東京支社 東京都品川区大崎1-11-1 ゲートシティ大崎 TEL.03-5435-5641 FAX.03-5435-5645

[www.cradle.co.jp](http://www.cradle.co.jp)

ソフトウェアクレイドル

検索