

業務内容 ビル内装仕上げ新築工事 リニューアル工事全般

主たる工事：軽量鉄骨工事 / 内装ボード貼工事 / 耐火遮音工事 / GL工事 / S1工事 / 墨出し工事
付帯工事：クロス・床工事 / 木工事

阿部工業

どのような難しい仕事でも
私どもの技術で請け負います。



●ブラウドタワー練馬
施工 / 前田建設工業株式会社



●THE TOKYO TOWERS
施工 / 前田建設工業株式会社



●四谷1丁目計画
施工 / 日本国土開発株式会社



●ジャパン建材本社ビル
施工 / 前田建設工業株式会社



●平井七丁目計画(施工中)
施工 / 前田建設工業株式会社

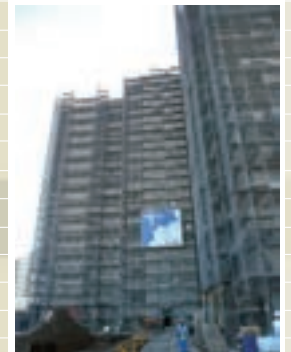


●萩山公園プロジェクト
施工 / 西武建設株式会社

●谷津6丁目住宅
施工 / 名工建設株式会社



●青海シーサイド(施工中)
施工 / 前田建設工業株式会社



●ロータリーパレス取手
施工 / 西武建設株式会社



●横浜住宅
施工 / 名工建設株式会社



施工
実績

昭和63年

- 平成21年
- 文京区本駒込6丁目計画
 - 東上野6丁目オフィスビル
 - 西新橋全連小会館ビル
 - 市谷仲之町計画
 - ランドシティ北千住
 - 駒込1丁目計画
 - 平井七丁目計画
 - シティタワー有明
 - 亀戸4丁目計画
 - 青海シーサイド
 - グローリオ蘆花公園
 - 横浜住宅
 - フォレセーヌ赤坂氷川町マンション
 - 萩山公園プロジェクト
 - 昭島計画新築工事
 - 四谷1丁目計画
 - ブラウドタワー練馬
 - ランド板橋
 - 藤和読売ランド前マンション
 - 北品川3丁目計画
 - グランスイート六番町
 - 東京ティズニールランドホテル(第一工区)
 - 西参道プロジェクト
 - 谷津6丁目住宅
 - D'グラフォート清澄白河
 - ジャパン建材本社ビル
 - Brillia日古河庭園前プロジェクト
 - ロータリーパレス取手
 - THE TOKYO TOWER
勝どき六丁目地区第一種市街地再開発
 - グランスイート新田3丁目
 - パークアクセス日本橋浜町
 - 川崎北部方面養護学校
 - 日本化薬統合研究棟
 - ガレリアグランデ有明
 - マークスター町屋駅前再開発ビル
 - 新宿河合塾
 - ライオンズマンション立石4丁目
 - 南麻布マンション
 - 東雲キャナルコート
 - 大妻中・高等学校
 - 桜蔭学園新校舎
 - 東京都立つばさ総合高等学校
 - ティズニージー
 - 愛宕グリーンヒルズMORIタワー、フォレストタワー
 - お台場ヴィーナスフォート
 - MKD-8光が丘
 - 上野の森美術館
 - 江戸東京博物館



C クリエイティブ | インテリア W ワーカー

東京都知事一般 (21) 第122362号

株式会社 阿部工業

代表取締役社長 阿部 洋子

[本社] 〒174-0074 東京都板橋区東新町1-6-1 第2阿部ビル
TEL 03-5986-1161(代表) FAX 03-5986-1299
[和光支店] 〒351-0111 埼玉県和光市新倉5-6-16 阿部ビル
TEL 048-463-7724(代表) FAX 048-463-7832

<http://www.abe-kougyou.co.jp>